

2014



GROUPE CASINO
Fondation
Engagés pour l'enfance

5 ANS

**RAPPORT
D'ACTIVITÉ**



**Gonzalo
Restrepo
López**

Président

EDITO

Au cours de ces douze mois la Fondation a grandi : une évolution positive marquée par la célébration de **cinq premières années au service des enfants** et par le **renouvellement de son engagement**.

Repartir pour cinq années fut l'occasion de réfléchir à la lisibilité et à l'impact de nos actions. Parmi les leviers d'insertion et d'éducation les plus adaptés aux enfants, isolés à l'hôpital, en difficultés sociale ou scolaire, un levier nous a semblé devoir être particulièrement soutenu : **la pratique du théâtre** pour transmettre le savoir, favoriser l'épanouissement des talents et la création collective. En 2014, nous avons donc choisi de concentrer nos moyens pour développer cette action éducative et culturelle : un défi pour le groupe Casino, lancé à l'occasion de la célébration des 5 ans de la Fondation. Les collaborateurs, dans les différentes Enseignes et dans les fonctions supports, sont de plus en plus nombreux à s'associer à cette action. Je les en remercie chaleureusement, ils contribuent au développement de la Fondation, au bénéfice d'un plus grand nombre d'enfants.

Plus que jamais notre rôle est important et délicat. En accompagnant les enfants fragilisés, en leur transmettant des valeurs pour réussir leur vie future, en leur apprenant l'exigence et l'excellence, l'écoute et le respect, nous contribuons à la construction d'une société plus tolérante, plus unie, plus heureuse.

1700

sites Casino sont impliqués aux côtés de la Fondation

3 000

enfants bénéficient d'un parcours d'éducation théâtrale



5 ANS

340.000 €

investis dans des projets d'éducation par le théâtre

SOMMAIRE

01
5 ans d'Engagement

02
Nos Clés d'action

03
Nos Réalisations

Un programme phare : Artistes à l'Ecole
Soutien aux projets théâtre des collaborateurs
L'aide aux familles en difficultés

04
Les Coulisses de la Fondation

**5 ANS
D'ENGAGEMENT**

LA FONDATION ENTRE EN SCÈNE !



Deux événements organisés en juin 2014 pour valoriser le travail des enfants, des enseignants et des artistes, et annoncer les perspectives de la Fondation pour cinq nouvelles années. **1200 invités**, dont 400 collaborateurs du Groupe, ont assisté aux deux événements « **la Fondation entre en scène !** », le 26 mai à l'Odéon-Théâtre de l'Europe à Paris, puis le 3 juin à la Comédie de Saint-Etienne. Ce sont près de **240 enfants** participant aux projets « **Artistes à l'Ecole** » en Ile de France, en Aveyron et en région stéphanoise qui sont montés sur scène pour présenter leurs spectacles. A l'Odéon, l'actrice **Isabelle Huppert** est venue saluer l'engagement de la Fondation et encourager le travail des écoles. Au cours de ces deux soirées, la Fondation a présenté son « Coup de cœur » : l'association **les Tréteaux Blancs**. Née en Ile de France, cette association a pu développer son école de théâtre à Toulouse grâce à l'appui des sites Casino de la région. Son président a témoigné avec émotion des bienfaits de sa démarche éducative sur les enfants : « au-delà de l'apprentissage des techniques et des métiers du théâtre, c'est une véritable école de vie, les enfants construisent un spectacle pour aller à la rencontre des enfants hospitalisés ».





LA PRATIQUE DU THÉÂTRE, UN LEVIER MAJEUR POUR PRÉVENIR L'EXCLUSION

Les résultats remarquables des projets artistiques soutenus ont mis en évidence que promouvoir la pratique théâtrale comme levier d'éducation et d'accès à la culture pour les enfants devait devenir un axe d'intervention majeur pour la Fondation. C'est aussi un choix de conviction, qui permet de mener un travail en profondeur auprès des enfants concernés avec tous les acteurs de l'éducation et de la culture.

Pour accompagner ce choix, un Comité artistique a été créé dès janvier 2014, composé entre autres de Jean Bellorini et de l'équipe Relations avec le public de l'Odéon-Théâtre de l'Europe. Olivier Py, Directeur du Festival d'Avignon, a pour sa part rejoint le Conseil d'administration en septembre 2014.



EVALUATION DES PARTENARIATS

Une étude d'impact du programme «Artistes à l'École» a été menée par une collaboratrice de l'audit interne du groupe Casino, et une équipe d'étudiants. Cette étude a fait ressortir la pertinence d'un partenariat privé-public pour favoriser l'éducation artistique et culturelle au sein de l'école, et l'intérêt d'associer les acteurs culturels des territoires : au-delà d'une aide directe aux enfants, ils favorisent le décloisonnement des territoires et l'ouverture culturelle du plus grand nombre.

Ce programme majeur de la Fondation a été renouvelé en 2014, à travers un appel à projets théâtre lancé aux académies volontaires, en partenariat avec l'Odéon-Théâtre de l'Europe.



“ L'art doit avoir une forme de nécessité absolue, c'est pourquoi nous voulons jouer dans les quartiers les plus difficiles, les plus oubliés, les plus sinistrés, là et là seul, notre art a du sens. C'est la soif de ceux qui n'ont pas accès à la dignité qui est la caisse de résonance de notre musique.... ”

**OLIVIER
PY**

NOS CLÉS D'ACTION

1 PRÉVENTION

Face à l'exclusion et à la violence à l'école, au taux élevé de décrochage scolaire en fin de collège (près de 150.000 élèves chaque année), la Fondation Casino privilégie les projets qui, dès l'école primaire, stimulent la confiance en soi et l'esprit de groupe, l'envie d'apprendre et de réussir son parcours scolaire.

2 PROXIMITÉ

La Fondation Casino soutient les projets théâtre locaux présentés par un collaborateur du Groupe : c'est le sens du programme « Initiatives locales » qui valorise l'engagement de chacun dans son environnement social.

3 INNOVATION

La Fondation Casino s'attache à soutenir des projets d'éducation par le théâtre, notamment ceux qui contribuent à créer des liens culturels sur un territoire, à favoriser la confiance entre l'école et la famille. C'est le cas du programme « Artistes à l'Ecole », dans lequel la Fondation s'engage pour deux ans avec les académies volontaires.

4 ECHANGE ET PARTAGE

La Fondation Casino constitue une plateforme d'échanges entre les fondations du Groupe, en France et à l'international. En Colombie, au Brésil et en Thaïlande, les filiales du Groupe soutiennent également l'éducation des enfants et les familles en situation de précarité. A travers l'échange de bonnes pratiques, des solutions innovantes sont trouvées ou renforcées.

NOS RÉALISATIONS

1 | UN PROGRAMME PHARE : ARTISTES À L'ÉCOLE



Depuis 2011, ce programme par l'éducation artistique et culturelle, dès l'école primaire vise à faciliter l'accès à la culture et à favoriser la réussite scolaire.

Juin 2014 a marqué la fin d'une première phase de 3 années d'expérimentation du programme avec 5 Académies volontaires et l'Odéon-Théâtre de l'Europe. En septembre 2014, « Artistes à l'École » est renouvelé sur de nouveaux territoires et recentré sur un seul domaine artistique : le théâtre.

« Artistes à l'école » concerne les élèves éloignés de l'accès à la culture, en zone rurale ou en zone urbaine. Il leur permet, pendant deux années consécutives, de découvrir les métiers du théâtre, de participer à une création artistique collective, et d'acquérir les techniques du jeu de scène aux côtés de professionnels.

Le projet théâtre est conçu par un binôme enseignant-artiste et se déroule dans le cadre scolaire. IL AIDE L'ENFANT À SE CONSTRUIRE, À PRENDRE CONFIANCE EN LUI ET EN SON ÉCOLE, ET INDIRECTEMENT À AMÉLIORER SES RÉSULTATS SCOLAIRES.

En janvier 2014, la Fondation a lancé un « appel à projets théâtre » aux Rectorats volontaires, qui sera renouvelé en janvier 2016. 9 projets ont été sélectionnés par le Comité artistique de la Fondation, dans 6 Académies : Lyon, Bordeaux, Nantes, Paris, Aix-Marseille et La Réunion. Les Directions Régionales de l'Action Culturelle sont associées aux projets. Ils seront financés pendant 2 ans, et une soirée à l'Odéon clôturera le parcours en juin 2016.

Les conventions de partenariat, signées dès la rentrée scolaire 2014 avec les Académies et les collèges bénéficiaires, ont permis le démarrage des parcours : ateliers, rencontres au théâtre, spectacles, ...

Fin 2014, la Fondation a engagé une étude de l'impact du programme « Artistes à l'École » auprès des élèves ayant bénéficié de trois années de théâtre à l'école.



MINISTÈRE
DE L'ÉDUCATION
NATIONALE, DE
L'ENSEIGNEMENT
SUPÉRIEUR ET DE
LA RECHERCHE



FOCUS

l'atelier théâtre « Les Tréteaux »

Situé dans le 18ème arrondissement de Paris, le groupe scolaire « La Madone » accueille une population hétérogène d'élèves, issus de classes sociales moyennes et peu favorisées. Depuis 2001, à l'initiative de deux enseignants de l'établissement, il développe l'atelier théâtre « Les Tréteaux », qui bénéficie du soutien du Rectorat de Paris et de l'expertise artistique de l'Odéon-Théâtre de l'Europe. L'atelier de théâtre « Les Tréteaux » fait désormais partie intégrante du projet de l'établissement et contribue à son rayonnement dans le quartier. La qualité de ses résultats a permis la création, en 2013, d'une classe de troisième avec enseignement théâtre, et à de nombreux élèves de choisir l'option théâtre au lycée.



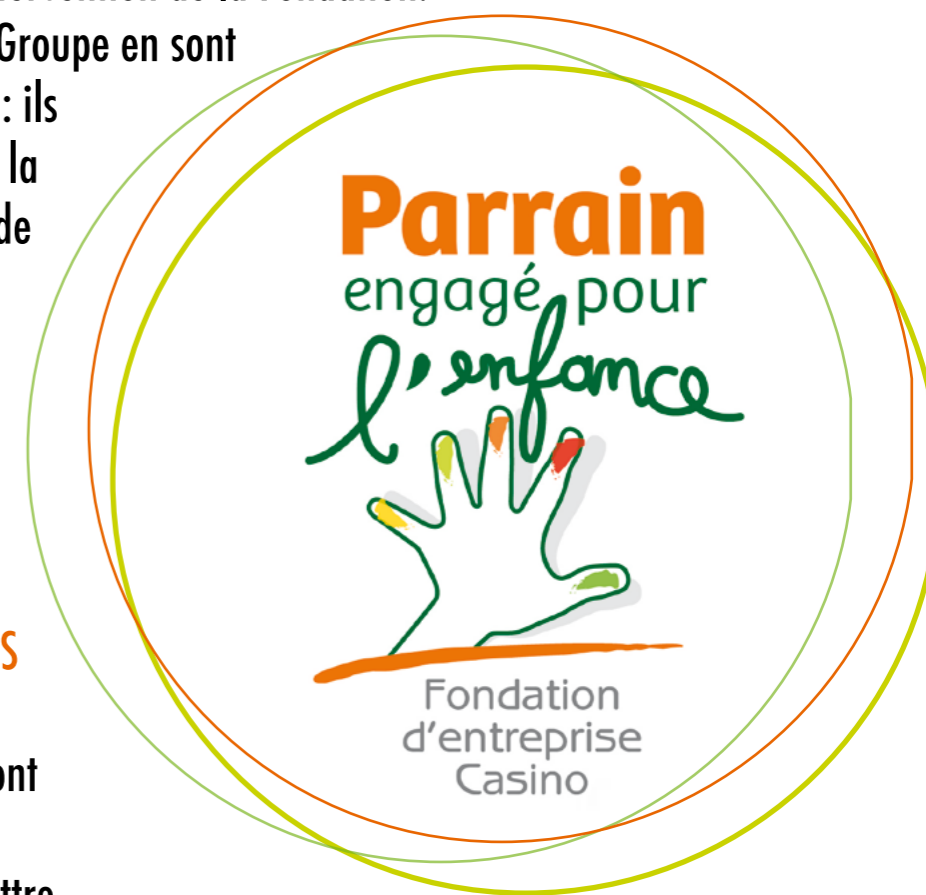
Le soutien de la Fondation Casino depuis 2011 est capital. Il permet aux « Tréteaux » de croître en qualité et de réaliser une tournée annuelle dans la région d'Angers. Chaque année plus de 100 élèves candidatent pour 40 places disponibles et la restitution finale sur la scène de l'Odéon est pour eux un moment d'exception et de rencontres inoubliables !

Thierry COURREGÉ,
CHEF D'ÉTABLISSEMENT

2 | SOUTIEN AUX PROJETS THÉÂTRE DES COLLABORATEURS

Initié par la Fondation fin 2010, LE PROGRAMME INITIATIVES LOCALES EST DESTINÉ À FAVORISER L'IMPLICATION DES COLLABORATEURS DU GROUPE CASINO DANS DES ACTIONS SOLIDAIRES DE PROXIMITÉ en lien avec l'axe d'intervention de la Fondation.

Les collaborateurs du Groupe en sont les principaux acteurs : ils présentent un projet à la Fondation, proposent de le parrainer et d'en suivre la réalisation. En 2014, le Comité de Sélection a retenu **6 PROJETS THÉÂTRE PORTÉS PAR DES ASSOCIATIONS LOCALES ET PARRAINÉS PAR UN COLLABORATEUR** ; ils ont reçu un soutien de la Fondation pour permettre leur réalisation :



L'ENVOI

« Cette association m'a touché. Elle aide les enfants gravement malades à dépasser leurs limites à travers un programme de thérapie récréative : chaque enfant retrouve confiance par une activité individuelle et collective adaptée. »

PIERRE,
CASINO SUPERMARCHÉ

ASSOCIATION RAYON DE SOLEIL DE L'ENFANCE DU LYONNAIS

« Cette association travaille avec « Art Projet » qui favorise la mise en œuvre de projets artistiques et culturels dans les maisons d'enfants à caractère social. J'ai souhaité m'investir pour un groupe d'enfants qui ne partent jamais en vacances : grâce à ce projet, ils ont bénéficié d'un stage d'initiation au théâtre qui s'est terminé par un spectacle. Ce sera pour eux un souvenir d'enfance inoubliable ! »

ANTOINE,
DIRECTION DES RESSOURCES HUMAINES

« Ce projet utilise le théâtre comme moyen de lutter contre les actes de violence et de harcèlement auxquels sont confrontés certains adolescents. Il vise également à prévenir le décrochage scolaire qui est récurrent dans les classes SEGPA de ce collège. Convaincu de son utilité pour ces jeunes, j'ai souhaité m'investir. »

PATRICK,
CASINO INFORMATION
TECHNOLOGY

LE THÉÂTRE POUR SE RESPECTER

LA PARENTHÈSE

« J'ai découvert ce dispositif pédagogique au sein du collège Les Bruneaux de Firminy : il prend en charge les élèves en situation de décrochage scolaire et utilise la médiation artistique, notamment le théâtre, pour permettre aux élèves de réintégrer les cours. Notre soutien va permettre aux élèves de reprendre confiance en eux, c'est essentiel pour leur avenir. »

CHOUKRI,
ET SON ÉQUIPE GÉANT CASINO

« J'ai souhaité soutenir ce projet pour des jeunes en situation de handicap mental accueillis dans un IME, bien souvent livrés à eux-mêmes : durant une année ils vont pouvoir composer et être acteurs d'une création contemporaine, en abordant les arts de la scène et du son, des moments exceptionnels d'ouverture pour ces enfants ! »

AIMÉ,
CASINO IMMOBILIER

L'OEIL ECOUTE

« Ce projet pilote de l'association Mômarte, de Paris, vise l'accès des très jeunes publics au théâtre. Grâce à un partenariat avec le Théâtre des Bouffes du Nord, les enfants ont accès à la découverte du théâtre et de ses métiers, à l'échange avec les artistes et l'expérience créative. Le projet répond à un besoin de prévention du décrochage scolaire et de soutien aux familles urbaines dans leur conciliation difficile entre vie familiale et professionnelle. Les enfants sont pris en charge au théâtre après l'école. C'est un très beau projet d'ouverture d'un lieu de spectacles vivants dans un quartier à forte mixité sociale. »

LAURENCE,
CASINO SERVICES

LES MÔMES AUX BOUFFES

ILS EN PARLENT

FOCUS

Le « Coup de Coeur » de la Fondation



Parmi les initiatives locales parrainées, la Fondation a découvert en 2012 l'association **les Tréteaux Blancs** : une école de théâtre et une école de vie, dans laquelle les enfants apprennent l'art théâtral pour jouer dans les hôpitaux. Ils sont formés par des professionnels, à la conduite d'une régie son et lumière, au maquillage, à la préparation et au montage des décors, mais également à la différence, au dialogue avec des enfants handicapés ou malades.

Dès le mois de septembre la troupe prépare un spectacle. A partir de février-mars, ils se produisent dans les services pédiatriques. Une tournée en juillet dans les hôpitaux d'une région voisine vient clôturer l'année scolaire.

En 2014, les Tréteaux Blancs ont reçu pour la troisième année l'appui de la Fondation, avec l'objectif de consolider la structure créée à Toulouse, et de développer l'école d'origine située en Ile de France. En complément d'une subvention de 30.000 €, les Tréteaux Blancs ont bénéficié de la mobilisation des enseignes toulousaines de Casino : elles ont organisé, en septembre 2014, une collecte et remis un chèque de 15.000€ à l'association. Quelques mois plus tard, signe des liens de proximité créés, le Géant de Basso Combo (31) accueillait la jeune troupe toulousaine pour Noël et offrait un spectacle aux enfants des collaborateurs.

ILS SE SONT ENGAGÉS EN 2014

Le réseau des parrains engagés pour l'enfance s'est agrandi en 2014 : il compte **65 PARRAINS ET MARRAINES**, qui ont obtenu un soutien financier de la Fondation pour une action locale qui leur tient à cœur. Les bénévoles Casino sont de plus en plus nombreux à participer aux rendez-vous solidaires annuels

La collecte nationale des Banques Alimentaires.

Le dernier week-end de novembre, plus de 100 salariés du siège stéphanois et des bureaux parisiens ont donné de leur temps pour collecter en magasins, et près de 5000 gérants de magasins de proximité ont effectué eux-mêmes cette collecte.

Les « Braderies solidaires » des Apprentis d'Auteuil.

Fin mai, plus de 80 magasins ont organisé une collecte en appui des braderies organisées dans leur ville. Les bénéfices sont dédiés aux centres Apprentis d'Auteuil accueillant de jeunes mères démunies et leurs enfants.

PARRAINER UN PROJET

Le parrain est à l'initiative du projet ou en est un acteur majeur. Il présente son projet à la Fondation, contribue à la constitution du dossier de demande de soutien dans lequel il exprime sa motivation. Le parrain est l'interlocuteur privilégié de la Fondation, l'intermédiaire incontournable entre la Fondation et l'association porteur du projet. Une fois le projet accepté, le parrain suit l'avancement de l'action, et s'investit personnellement ou en équipe dans la réalisation du projet. Il participe à l'élaboration du bilan de l'action réalisée et en adresse le compte-rendu à la Fondation.



ÊTRE SALARIÉ
DU GROUPE



ÊTRE L'AMBASSADEUR
DE L'ASSOCIATION



ÊTRE L'INTERLOCUTEUR
PRIVILÉGIÉ ENTRE
LA FONDATION
ET LA STRUCTURE



S'INVESTIR DANS
SON TEMPS LIBRE



APPORTER SON
EXPERTISE ET
SES COMPÉTENCES



S'ENGAGER
DURABLEMENT

3 | L'AIDE AUX FAMILLES EN DIFFICULTÉS.

Pour appuyer la mobilisation historique du groupe Casino contre l'exclusion et le gaspillage, la Fondation coordonne les actions des magasins et entrepôts au profit des associations partenaires (Banques alimentaires, Agence du Don en Nature, Apprentis d'Auteuil, Croix Rouge, ...). Une manière d'apporter son expertise aux Enseignes dans le suivi et le développement des partenariats associatifs au service des familles, dans le prolongement de son action pour l'enfance.



Plus de 5500 magasins se sont mobilisés en 2014 pour la collecte nationale des Banques Alimentaires, aidés d'une centaine de collaborateurs des sièges. Plus de 1200 tonnes de denrées ont été collectées pour être redistribuées par les Banques Alimentaires locales.



Dans le cadre du partenariat signé en 2009 avec la Fédération Française des Banques alimentaires, 400 MAGASINS ET ENTREPÔTS SONT EN LIEN PERMANENT AVEC UNE ASSOCIATION qui ramasse quotidiennement leurs invendus, pour l'essentiel des produits frais : une contribution à l'équilibre alimentaire des bénéficiaires et une action concrète contre le gaspillage. Plus de 3800 TONNES ONT AINSI ÉTÉ DONNÉES EN 2014.

Depuis 2012 la Fondation contribue à l'opération annuelle « Braderies solidaires Mamans en fête » des Apprentis d'Auteuil. En 2014, elle s'est déroulée dans 11 villes, afin de collecter des fonds pour développer des centres d'accueil et de soutien aux mères et familles en difficulté. Les entrepôts et magasins Géant Casino ont donné l'équivalent de 172.000€ en produits non alimentaires, contribuant à plus du quart des recettes. 84 magasins, se sont associés à l'opération en récoltant 13.600 € auprès de leurs clients.



L'AGENCE DU DON EN NATURE, association reconnue d'intérêt général de lutte contre l'exclusion et le gaspillage, collecte des produits neufs non-alimentaires puis les redistribue aux plus démunis via le tissu associatif local. En 2014, plus de 37.000 familles démunies ont bénéficié des produits donnés par les enseignes Casino.





4 LA FONDATION CASINO ET LES AUTRES FONDATIONS DU GROUPE CASINO.

2014 a été l'occasion pour la Fondation Casino de créer des échanges entre les fondations des filiales du Groupe. A son initiative,

UN « CERCLE DES FONDATIONS DU GROUPE »

réunit désormais régulièrement les 5 fondations :

- la Fondation Casino
- la Fondation Monoprix en France,
- la Fondation Exito en Colombie,
- la Fondation Big C en Thaïlande,
- et l'Instituto GPA au Brésil.



nutrimos vidas



LES COULISSES DE LA FONDATION

LE CONSEIL D'ADMINISTRATION,

présidé par **GONZALO RESTREPO**, est composé de 8 représentants du groupe Casino (collège interne) et de 5 personnalités qualifiées (collège externe). Ses membres sont bénévoles et désignés pour 5 ans, un tiers d'entre eux a été renouvelé en septembre 2014.

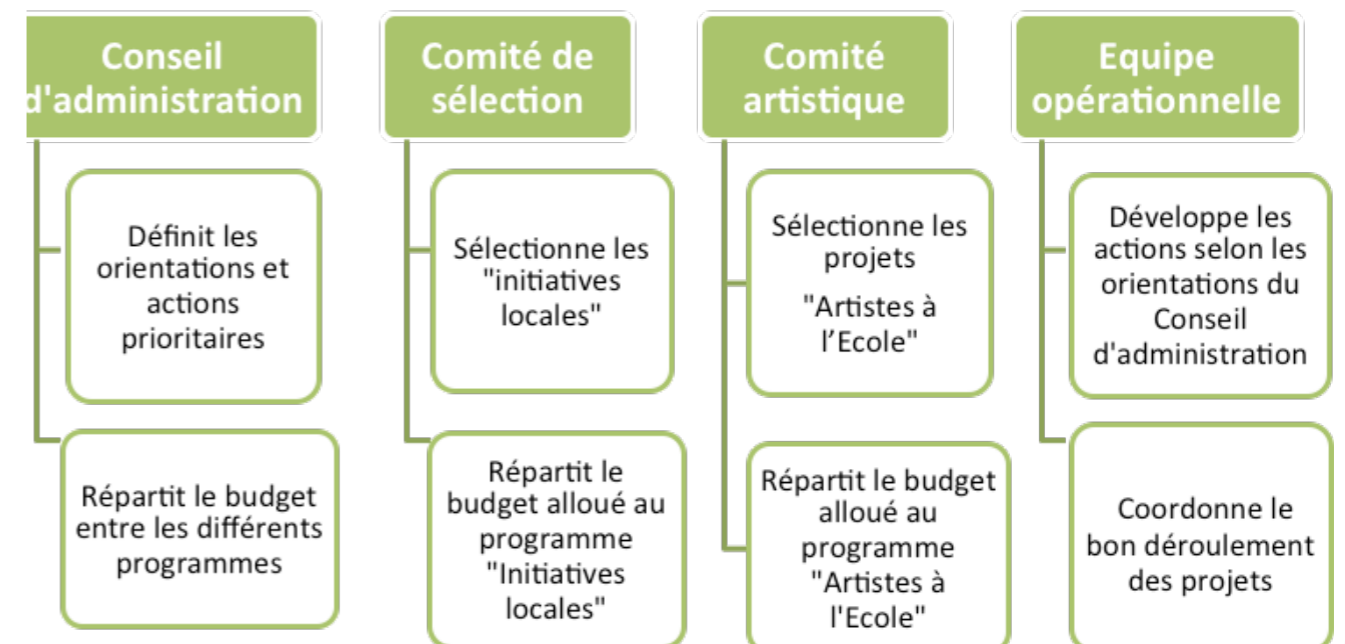
LE COLLÈGE INTERNE est constitué de : Jean-Charles Naouri, Yves Desjacques, Brigitte Muller, Michèle Piccoli, Gonzalo Restrepo, Matthieu Riché, Claude Risac, Gérard Walter.

LE COLLÈGE EXTERNE est constitué de : Sara Briolin, Hanifa Chérifi, Robert Germinet, Olivier Py, Alain Seugé.

LE COMITÉ ARTISTIQUE, créé en 2014 pour accompagner la Fondation dans la sélection des projets « Artistes à l'Ecole », est composé de Jean Bellorini (metteur en scène et Directeur du Théâtre Gérard Philippe à Saint-Denis), Pierre-Yves Lenoir (administrateur de l'Odéon), Armelle Stépien (responsable du service Relations avec les publics de l'Odéon), Hanifa Chérifi et Michèle Piccoli représentant le Conseil d'administration de la Fondation.

LE COMITÉ INTERNE DE SÉLECTION est composé de 12 membres volontaires, représentatifs des branches et métiers du groupe Casino.

L'ÉQUIPE OPÉRATIONNELLE fonctionne avec deux salariés : la Déléguée générale et un Responsable de projets.





148 rue de l'Université - 75007 PARIS

www.fondation-casino.org

fondation@groupe-casino.fr

Tel: 0153656478